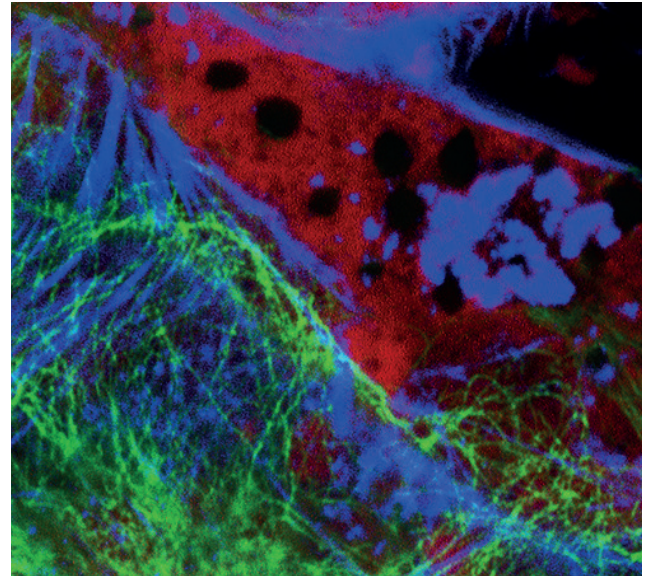


**HÖCHSTE LICHTINTENSITÄT ||**  
**IDEAL FÜR FLUORESCENZANWENDUNGEN ||**  
**QUECKSILBER-KURZBOGEN-REFLEKTOR-LAMPE 200 W**

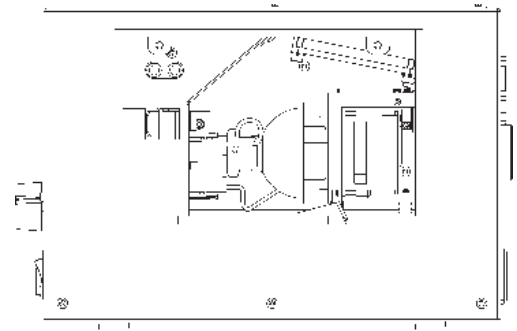
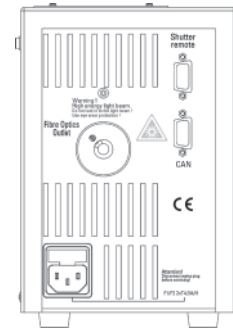
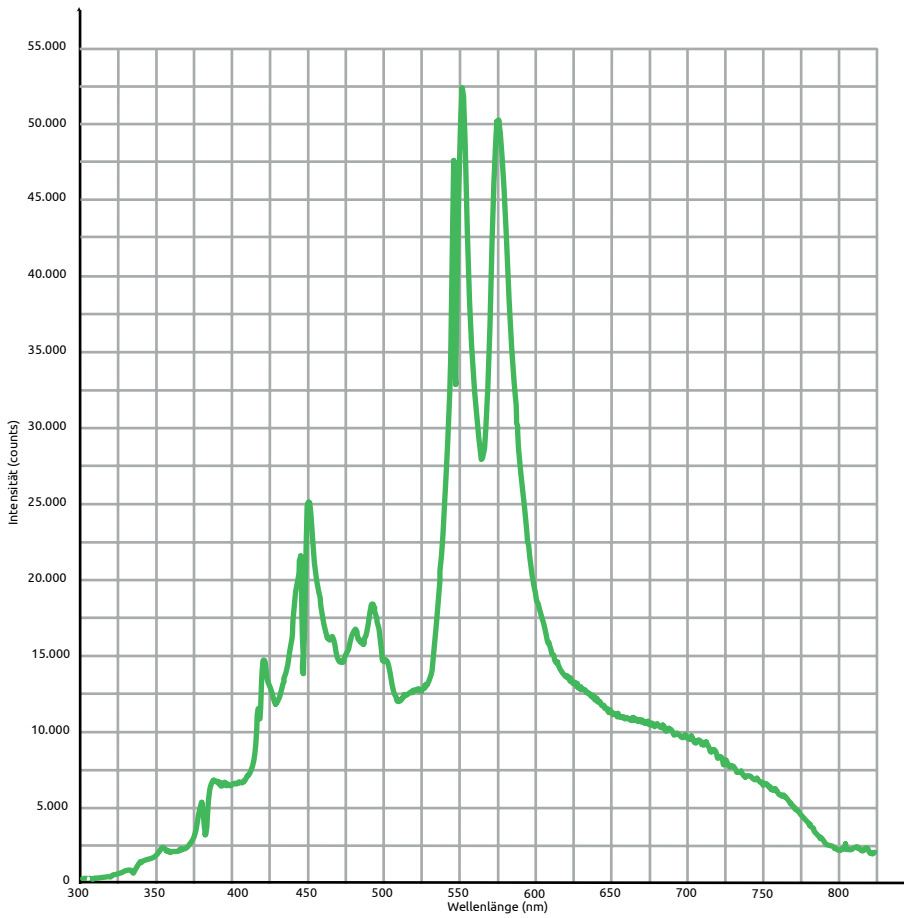


### HIGHLIGHTS

- 14 W Lichtleistung im Wellenlängenbereich 350 - 800 nm
- Hohe Lampenlebensdauer 2.000 h
- Lampe und Reflektor als Einheit, einfacher Lampenwechsel, keine Justage
- Automatischer Blendschutz
- Keine Belastung des zu beleuchteten Objektes durch Wärmestrahlung
- Motorischer Shutter
- 5-stufige Dimmung

### ANWENDUNGSBEREICHE

- **Mikroskopie**
- **Bildverarbeitung**
- **Forensik**
- **UV-Härtung**



Funktionen	
Shutter	Frequenz max. 40 Hz, Schaltzeit ca. 6 ms, Ansteuerung über externen Schalter, USB- oder CAN-Bus-Anschluss
Dimmung	mechanisch, 5 Stufen 0 ... 100%
Betriebsstundenzähler	Anzeige der Lampenbrenndauer, rückstellbar
Sicherheit	Blendschutz, Übertemperaturschutz, interner Sicherheitskreis
Spezifikationen	
Netzspannung	100 bis 240 VAC, 50 bis 60 Hz
Leistungsaufnahme	max. 310 VA
Maße	
Breit x Höhe x Tiefe	210 x 138 x 290 in mm
Gewicht	4,9 kg
Order	
Lieferumfang	LQ-ME 200 mit Leuchtmittel, Netzteil, Bedienungsanleitung
Zubehör	siehe Datenblatt: <b>Kompaktlichtquellen - Zubehör</b>

Ausstattungs-Optionen	
-3	Lichtleiteraufnahme Storz lang, aktivier Ø 3 mm
-5	Lichtleiteraufnahme Storz lang, aktivier Ø 5 mm
-X	Lichtleiteraufnahme Multipole LUMATEC D

Bestellbeispiel	
LQ-ME 200-3	

Kontakt:

+49 3641 35 30-0  
vertrieb@lej.de

www.lej.de